

FORTBILDUNGS- PROGRAMM

KINDER FORSCHEN
SCHLESWIG-HOLSTEIN OST

Lokales Netzwerk der Stiftung Kinder forschen

März – Oktober 2025



Das Netzwerk Kinder forschen Schleswig-Holstein Ost feiert 2025 sein zehnjähriges Jubiläum.



Kristina Severin
Kinder forschen Schleswig-Holstein Ost e.V.
c/o IHK zu Lübeck
Fackenburger Allee 2
23554 Lübeck

anmeldung@kf-sho.de
Mobil 0151 46 71 67 70
www.kinder-forschen-sho.de
www.stiftung-kinder-forschen.de

Impressum

© 2025 Kinder forschen Schleswig-Holstein Ost e.V.
Konzeption und Redaktion: Andrea Baum,
Kristina Severin
Titelbild: Christoph Wehrer, Stiftung Kinder forschen
Seite 4: pexels.com/cottonbro, Seite 8: pixabay.com/
artistlike, Seite 9: Küchengarten Eutin, Seite 5-7,
10,11: Christoph Wehrer, Seite 12,13: Stiftung
Kinder forschen
Layout: Lisa Schaub

Hinweise zur Anmeldung

KOSTEN

Die Teilnahmegebühr beträgt pro Person und Fortbildung 50 Euro. Sie wird für pädagogische Fach- und Lehrkräfte aus Kitas, Horten und (Betreuten) Grundschulen in Lübeck und den Kreisen Ostholstein, Stormarn, Herzogtum Lauenburg und Segeberg von unseren Förderern übernommen.

ANMELDUNG

Bitte melden Sie sich online unter www.kinder-forschen-sho.de an und beachten Sie die dort aufgeführten Teilnahmebedingungen. Lehrkräfte melden sich bitte ausschließlich über Formix an. Nach Ihrer Anmeldung erhalten Sie eine Eingangsbestätigung. Etwa 2 Wochen vor dem Termin erhalten Sie per E-Mail alle Informationen zur Fortbildung.

ORTE

IHK zu Lübeck | Fackenburger Allee 2,
23554 Lübeck

Erlebniswald Trappenkamp | Tannenhof,
24635 Daldorf

Stadtmuseum Norderstedt | Friedrichs-
gaber Weg 290, 22846 Norderstedt

Fachschule für Sozialpädagogik |
Dr. Julius-Stinde-Straße 4, 23738 Lensahn

Erlebnis Küchengarten | Schloss Eutin
Am Schlossgarten 9, 23701 Eutin

Stiftung Herzogtum Lauenburg | Haupt-
straße 150 | 23879 Mölln

Haus der Natur | Bornkampsweg 35,
22926 Ahrensburg

Bitte beachten Sie auch die Informationen auf unserer Website www.kinder-forschen-sho.de

MIT MATHEMATIK FRISCHE LUFT SCHNAPPEN – PRAXISIMPULSE FÜR DRAUSSEN

Neue
Fortbildung!

Hat unser Gehweg ein Muster und auf welchem kann ich am besten hüpfen? Stehen mehr Autos oder mehr Fahrräder in unserer Straße und finde ich das gut? Welche Formen haben die Fenster der Häuser und warum gibt es so wenige krumme Fenster? Vor unser Haustür warten viele spannende, oft unentdeckte mathematische Phänomene, denen Kinder auf den Grund gehen können.

In dieser Fortbildung lernen Sie praktische Ideen zu mathematischen Inhalten kennen, die Sie gemeinsam mit den Kindern draußen ausprobieren können. Es erwartet Sie ein abwechslungsreicher Mix aus theoretischem Input, anregenden Praxisphasen, Reflexionsmöglichkeiten und dem Austausch mit anderen Teilnehmenden.



Dienstag, 20. Mai, Lübeck

Dienstag, 7. Oktober, Lübeck

Uhrzeit 9 – 16:30 Uhr

WIMMELNDE WELTEN – KLEINE TIERE GANZ GROSS

Neue
Fortbildung!

Das Erdreich ist viel mehr als nur die oberste braune Schicht. Wir laden dazu ein, mit Kindern einen Blick in, auf und unter die Erde zu werfen – und von dort aus weiterzuforschen.

Sie bekommen viele praktische Tipps, wie Sie Kinder dabei unterstützen können, den Boden mit Schaufel, Lupe, Händen und Füßen zu entdecken.

Ein besonderer Schwerpunkt werden die kleinen Bodentiere sein: Wie behält man im Tierreich den Überblick und sortiert die vielen „Krabbeltiere“? Was bedeutet schädlich und nützlich – und wer legt das überhaupt fest? Und was bedeutet eigentlich insektenfreundlich?



Dienstag, 1. April, Eutin

Dienstag, 13. Mai, Ahrensburg

Donnerstag, 19. Juni, Norderstedt

Uhrzeit

9–16:30 Uhr



LEBENSÄÄUME IN STADT, LAND UND WALD ERFORSCHEN UND MITGESTALTEN

Wie viele verschiedene Insekten leben auf unserem Außengelände? Wie viel Wasser braucht ein Baum? Warum wird die Straße im Sommer so heiß? Ob in der Stadt, auf dem Land oder im Wald – die Lebensräume rund um Kita und Grundschule bieten jede Menge Gelegenheiten zum Entdecken und Forschen.

Sie lernen, zusammen mit Kindern, Einflussfaktoren und Möglichkeiten für das Mitgestalten von Lebensräumen zu erkennen. Sie bekommen Impulse, wie Sie in einem partizipativen Prozess mit Kindern Ideen entwickeln und umsetzen, um positive Veränderungen in Lebensräumen zu schaffen.

Gemeinsam mit anderen Teilnehmenden entwerfen Sie erste Szenarien, wie das in der Praxis gelingen kann, und setzen sich mit dem Thema Lernbegleitung und Partizipation beim Entdecken, Forschen und Mitgestalten auseinander.



Donnerstag, 15. Mai, Truppenkamp

Dienstag, 3. Juni, Mölln

Mittwoch, 18. Juni, Eutin

Uhrzeit 9 – 16:30 Uhr

FORSCHEN RUND UM DEN KÖRPER



Ob es um unser äußeres Erscheinungsbild oder um die Vorgänge in unserem Inneren geht, unser Wohlbefinden hängt ganz empfindlich von unserem Körper ab. Oft staunen wir darüber, wie alles „funktioniert“, wenn zum Beispiel die Zähne wachsen, Wunden von allein heilen oder unser Herz nach großer Anstrengung schneller schlägt. In der Fortbildung entdecken und erforschen Sie, was wir von außen über unseren Körper erfahren können und auf welche Art wir das Innere begreifbar machen können.

Um eine Vorstellung über den inneren Aufbau und die Funktionen des menschlichen Körpers zu entwickeln, helfen Modelle. Sie lernen, verschiedene Modelltypen voneinander zu unterscheiden. Zudem vertiefen Sie Ihr Wissen darüber, wie Sie die Kinder beim Bau von Modellen optimal begleiten können.



Donnerstag, 27. März, Lübeck

Uhrzeit

9 – 16:30 Uhr



WAS MACHT DER SCHNEEHASE OHNE SCHNEE? KLIMAWANDEL VERSTEHEN, GEMEINSAM HANDELN

Die Folgen des Klimawandels sind auch in der Kita oder Grundschule spürbar: Es ist zu heiß zum Toben, zu stürmisch zum Klettern, zu nass zum Rennen.

Mithilfe des Konzepts Bildung für nachhaltige Entwicklung (BNE) erfahren Sie, wie Sie zusammen mit den Mädchen und Jungen die Klimakrise altersgerecht aufgreifen können, ohne die Kinder dabei zu überfordern. Sie erhalten grundlegende Kenntnisse über den Klimawandel, einen Einblick in „Klimagefühle“ und praxisnahe Anregungen, um gemeinsam mit Kindern Ideen zur Klimafolgenanpassung zu entwickeln und umzusetzen.



Donnerstag, 6. März, Lübeck

Uhrzeit

9–16:30 Uhr

EINMAL GRÜNER DAUMEN BITTE – GARTENWORKSHOP FÜR ERZIEHER:INNEN



Der Frühling steht vor der Tür, die grünen Daumen und alle die es noch werden wollen, juckt es schon gewaltig! Bei diesem Gartenworkshop zeigen wir, mit welchen einfachen Mitteln bereits in der Kita gegärtnert werden kann. Außerdem stellt sich unser Partner, der außerschulische Lernort „Erlebnis Küchengarten Schloss Eutin“ und das dazugehörige mobile Programm „Küchengarten auf Tour“ vor. Neben den aktiven Parts im Garten wird es ausreichend Zeit und Raum für individuelle Fragen und Austausch geben. Für das leibliche Wohl ist gesorgt, neben Kaffee und Kuchen bereiten wir am Mittag eine Gemüsesuppe am Lagerfeuer zu.

Die Veranstaltung findet in Kooperation mit dem „Erlebnis Küchengarten“ statt. Sie ist buchbar für Mitarbeitende aus Stormarner und Ostholsteiner Kitas.



Mittwoch, 19. März, Eutin

Uhrzeit

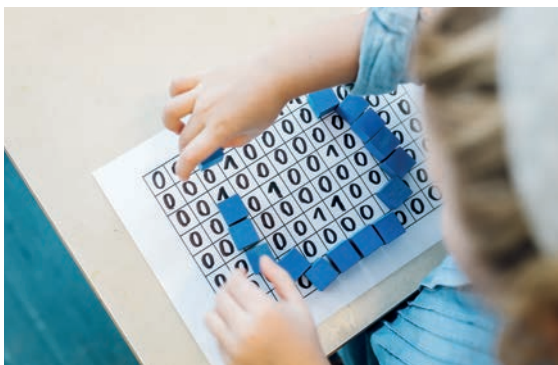
9– 16:30 Uhr



BAUKLÖTZE, ROBOTER & CO. – INFORMATIK ENTDECKEN

Sortieren, strukturieren, analysieren, Lösungen für Probleme finden – in der Fortbildung erfahren Sie, dass informatische Bildung viel mit diesen Fähigkeiten zu tun hat und auch ohne Computer möglich ist. Sie erforschen Pixelbilder, Geheimbotschaften und entdecken regelmäßige Abfolgen im Alltag. Bei bestimmten Fortbildungselementen erfahren Sie den Einsatz elektronischer Geräte und reflektieren über das Für und Wider dieses Einsatzes.

Die Fortbildung sensibilisiert Sie dafür, Informatik in Alltagssituationen wahrzunehmen. Sie bietet Ihnen viele Anregungen, um die Kinder für informatische Bildung zu begeistern und ihre informatischen Fähigkeiten zu stärken.



Freitag, 7. März, Eutin

Uhrzeit 9 – 14.30 Uhr

FACHTAG MINT GEHT DIGITAL – ENTDECKEN UND FORSCHEN MIT DIGITALEN MEDIEN

Beim Ausflug in den Wald können Kinder eine Digitalkamera mitnehmen und dokumentieren, was sie sehen; mit dem digitalen Mikroskop untersuchen sie das wilde Treiben am Boden genauer oder erkunden mit einem digitalen Endoskop das Leben unter losen Baumrinden und in Bächen. Vielleicht bereiten sie sogar ihre Zählung von Fallschirmen an der Pusteblyume statistisch auf. Das sind neue Perspektiven, die sich mithilfe der digitalen Medien eröffnen. Sie sollen die analogen Erfahrungen nicht ersetzen, sondern ergänzen, erweitern und einen Mehrwert im MINT-Bildungsprozess ermöglichen.

Sie können verschiedene digitale Geräte und Angebote ausprobieren und selbst eigene Umsetzungs-ideen entwickeln.

Der Fachtag findet in Kooperation mit der Medienwerkstatt der Stadtwerke Lübeck statt. Er ist buchbar für Fach- und Lehrkräfte aus Lübeck unter www.kinder-forschen-sho.de



Dienstag, 14. Oktober, Medienwerkstatt Lübeck

Uhrzeit

13–18 Uhr

MINTMACHTAGE „ZZZAP! BÄM! MIT ENERGIE IN DIE ZUKUNFT“

Welche Energieformen gibt es und wie kann ich Energie umwandeln und speichern? Im Fokus der MINTmachtage (früher „Tag der kleinen Forscher“) steht die Frage, wie wir uns eine moderne, klimafreundliche Energieversorgung der Zukunft vorstellen und welche Ideen und Innovationen uns jetzt schon helfen bei der Energiewende.

Beobachten, entdecken, reflektieren, aber auch philosophieren – das Thema Zukunftsenergie lässt sich aus verschiedenen Blickwinkeln erforschen und bietet einen niederschweligen Zugang zu Bildung für nachhaltige Entwicklung.

Unsere Fortbildungen stimmen Sie mit vielen Praxisideen auf die MINTmachtage ein.



MINTMACHTAGE FORTBILDUNGSANGEBOTE

Die MMT laden Kinder dazu ein, sich auf eine Entdeckungsreise zu den verschiedenen Aspekten von Energie und Energien der Zukunft zu begeben. Die Kinder starten ihre Expedition mit der Erkundung ihrer eigenen Energiequellen. Sie entdecken, wie viel Energie in ihnen selbst steckt und wie sie durch Bewegung und Muskelkraft Energie erzeugen können. Gemeinsam wird auf das direkte Lebensumfeld geblickt. Wie speichere ich Energie und wozu brauche ich sie überhaupt? Auch reflektieren die Kinder, wie sie in ihrem Alltag Energie nachhaltiger nutzen können und erforschen mögliche Zukunftsszenarien. Das von der Stiftung entwickelte Aktionsmaterial liefert jede Menge Wissen und Praxisideen rund um die Energietechnologien der Zukunft und die erneuerbaren Energiequellen der Gegenwart.



Dienstag, 25. Februar, online

Uhrzeit 16–18 Uhr (für pädag. Fachkräfte)

Samstag, 21. Juni, Lensahn

Uhrzeit 9–13 Uhr

WIR SAGEN DANKE



Friedrich-Bluhme-und-Else-Jepsen-Stiftung



Gemeinnützige Sparkassenstiftung zu Lübeck



Stiftungen der Sparkasse Holstein Sparkassen-Stiftung Ostholstein



Kreissparkassenstiftung



Stiftungen der Sparkasse Holstein Sparkassen-Stiftung Stormarn



Stiftungen der Sparkasse Holstein



IHK Lübeck



Kiwanis

Club Bad Schwartau e.V.



Wessel Stiftungen

EEC ELLEN EHRICH
CONSULTING GMBH



Wirtschaftsakademie Schleswig-Holstein

SWE

Stadtwerke Eutin

Berufliche Schule
des Kreises Ostholstein in Oldenburg



Femern
Sund ≈ Balt



STIFTUNG
HERZOGTUM LAUENBURG

Rotary



Club Ratzeburg-Alte Salzstraße

Rotary



Club Herzogtum Lauenburg - Mölln



Inner Wheel Club
Herzogtum Lauenburg



DOROTHEA-SCHLÖZER-SCHULE

BERUFLICHE SCHULEN DER HANSESTADT LÜBECK

Ernährung | Gesundheit | Sozialwesen



Bürger-Stiftung Ostholstein



Bürger-Stiftung Stormarn



MINT Stiftung Lübeck
Jutta und Frank Rochlitzer



Gesellschaft für
Energie und Klimaschutz
Schleswig-Holstein



Stadtwerke
Lübeck gruppe



www.bbzmoelln.de



Erlebnis Küchengarten
Schloss Eutin

Sparda-Bank

Hamburg

INGENIEURBÜRO

HÖGER und PARTNER GmbH

BERATUNG | PLANUNG | BAULEITUNG | VERMESSUNG

Wir Lieben Service!

Werbe-Service
Marketing-Service
Versand-Service



Hanse-Unternehmerinnen



STIFTUNG
**KINDER
FORSCHEN**

MINT-Bildung für
nachhaltige Entwicklung

TERMINÜBERSICHT 2025



Datum	Thema	Seite
20.05., 07.10	Mit Mathematik frische Luft schnappen - Praxisimpulse für draußen (SIN 1158)	4
01.04., 13.05., 19.06.	Wimmelnde Welten – Kleine Tiere ganz groß (SIN1181)	5
15.05., 03.06., 18.06.	Lebensräume in Stadt, Land und Wald erforschen und mitgestalten (SIN1003)	6
27.03.	Forschen rund um den Körper (SIN0731)	7
06.03.	Was macht der Schneehase ohne Schnee? Klimawandel begreifen, gemeinsam handeln (SIN1109)	8
19.03.	Einmal grüner Daumen bitte – Gartenworkshop für Erzieher:innen	9
07.03.	Bauklötze, Roboter & Co. – Informatik entdecken (SIN0656)	10
14.10.	Fachtag „MINT geht digital - entdecken und forschen mit digitalen Medien“	11
25.02., 21.06.	ZZZAP! BÄM! Mit Energie in die Zukunft (SIN1182)	13

Anmeldung für pädagogische Fachkräfte unter
www.kinder-forschen-sho.de, für Lehrkräfte über **Formix**